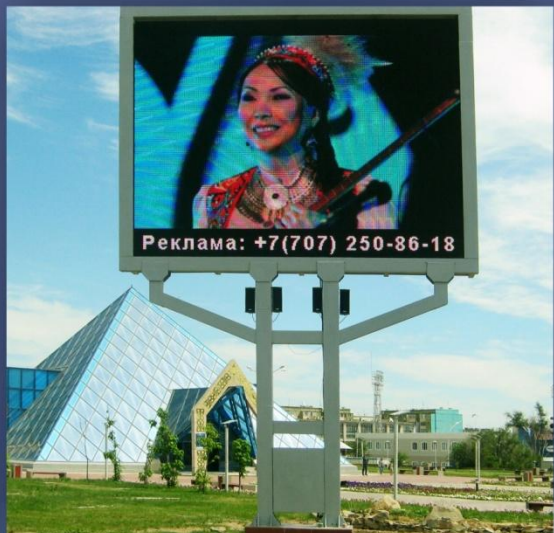


# Ценовое предложение

## Полноцветный светодиодный экран уличного применения



## Уличный светодиодный экран

### Назначение и функции оборудования:

Светодиодный экран предназначен для отображения текстовой и анимированной графической информации.

Основные функции:

- демонстрация рекламных видеороликов;
- отображение информации о погоде, времени, социальных новостях;
- прямая трансляция видеорепортажей и TV программ;
- трансляция видеофайлов с носителей, совместимых с IBM PC и OS WINDOWS

### Преимущества оборудования:

- 1) Высокая эффективность транслируемых на экране видеороликов позволяет максимально удовлетворить желания клиентов и окружающих в целом.
- 2) Наилучшее разрешение помогает решить проблему модульной сборки.
- 3) Изображение на экране четкое, цветовая гамма соответствует реальности.
- 4) Имеет обширный угол обзора: 110 градусов по горизонтали, 60 градусов по вертикали. В данном диапазоне изображение не меняет цветов и остается четким
- 5) Каждый отдельный LED модуль заменяем и подлежит ремонту, тем самым снижаются затраты на содержание оборудования.

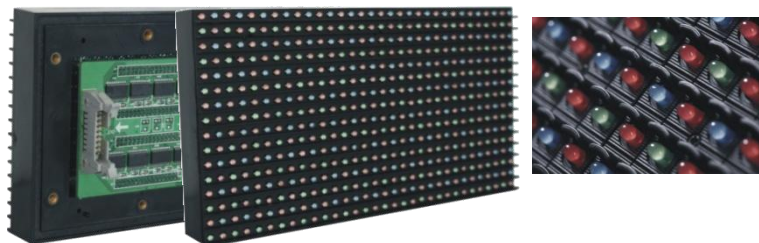
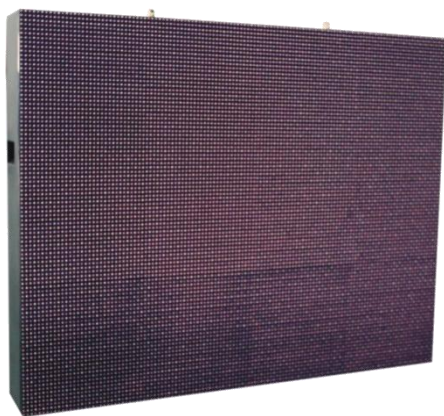


### Описание оборудования:

- 1) Полноцветный LED экран: компактное сочетание красного, зеленого, синего цветов в одном пикселе, легкая сборка панелей, в итоге небольшой экран высокого разрешения.
- 2) Современный светодиодный видеоэкран – самый привлекательный медианоситель в городских интерьерах в настоящее время. По подсчетам маркетологов, воспринимаемость транслируемой информации зрителями достигает 80%. Все чаще экраны используются крупными организациями в качестве собственного медианосителя для повышения имиджа компании.

### Соотношение цена/качество:

- 1) По отношению к цене: мы предлагаем самые низкие цены на рынке или более лучшее качество по цене конкурента.



Работая с нашей фирмой, Вы приобретаете не просто материал или услугу, а партнера, который всегда поможет решить Ваши задачи!

С Уважением, ТОО «LED City»

## Коммерческое предложение

LED display P10 мм, уличного применения

Габаритный размер 5760 x 3840 мм

Характеристики видеозащиты	
Размер поля изображения	5760 x 3840
Шаг между пикселями, мм:	<b>10</b>
Площадь экрана, м2	22,12
Элемент индикации:	светодиод
Состав пикселя:	1R-1G-1B
Разрешение экрана:	576 x 384
Яркость на пике белого, кандел:	7500±10%
Всего цветовых тонов:	16 777 216
Частота обновления, Гц:	120
Возможности вывода информации:	Полноцветное изображение, графика и анимация, прямая видео трансляция
Угол обзора, градусы	
Горизонтальный:	120
Вертикальный:	60
Количество пикселей	
Всего:	221184
Горизонталь x Вертикаль:	576 x 384
В блоке:	96 x 96
Количество блоков	
Всего:	24
По горизонтали:	<b>6</b>
По вертикали:	<b>4</b>
Размер блока Ш x В, мм:	960 x 960
Масса м2/кг	65
Потребляемая мощность блока, Вт:	600
Электропитание экрана	
Сеть:	3-фазная 380 В/50 Гц
Максимальная потребляемая мощность, кВт:	14,40
Средняя потребляемая мощность, кВт:	4,80
Прочие характеристики	
Источник входного сигнала:	композитный, S-Video, PC
Форматы видеосигнала:	Системы PAL/SECAM/NTSC
Режим работы экрана:	24 часа (круглосуточно)
Масса (без корпуса и опоры), кг:	1560
Масса блоков в заводской упаковке, кг:	1800
Диапазон рабочих температур:	-40...+80
<b>Стоимость экрана *:</b>	<b>7 639 585 тенге</b>

**РАБОЧИЙ ПРОЕКТ НЕСУЩЕЙ МЕТАЛЛОКОНСТРУКЦИИ ПРЕДОСТАВЛЯЕТСЯ БЕСПЛАТНО!**

**\*В стоимость экрана входит:**

- передающая карта (LINSN) с DVI выходом;
- приемные карты (встроены в блоки);
- соединительные провода;
- крепежные элементы;
- CD с программным обеспечением;
- комплект ЗИП;
- обучение персонала навыкам работы с оборудованием;
- шеф - монтаж оборудования!

В стоимость экрана не входит стоимость транспортировки и командировочных услуг наших сотрудников.

**Дополнительные элементы, предоставляемые Заказчиком:**

- Управляющий компьютер;
- Изготовление и монтаж металлоконструкции по заранее согласованным чертежам;
- Наличие подвода необходимого питания к месту установки экрана (14,4 кВт); Подвод сетевого кабеля FTP 6те;
- Услуги спецтехники на момент проведения монтажных работ.
- Аудиосистема (усилитель и две колонки).

- **Условия оплаты:** 70% - предоплата,  
20% - постоплата по факту отгрузки товара на склад покупателя,  
10% - по факту подписания акта выполненных работ.
- **Сроки поставки: 5-7 календарных дней.**
- **Гарантия: 2 года**